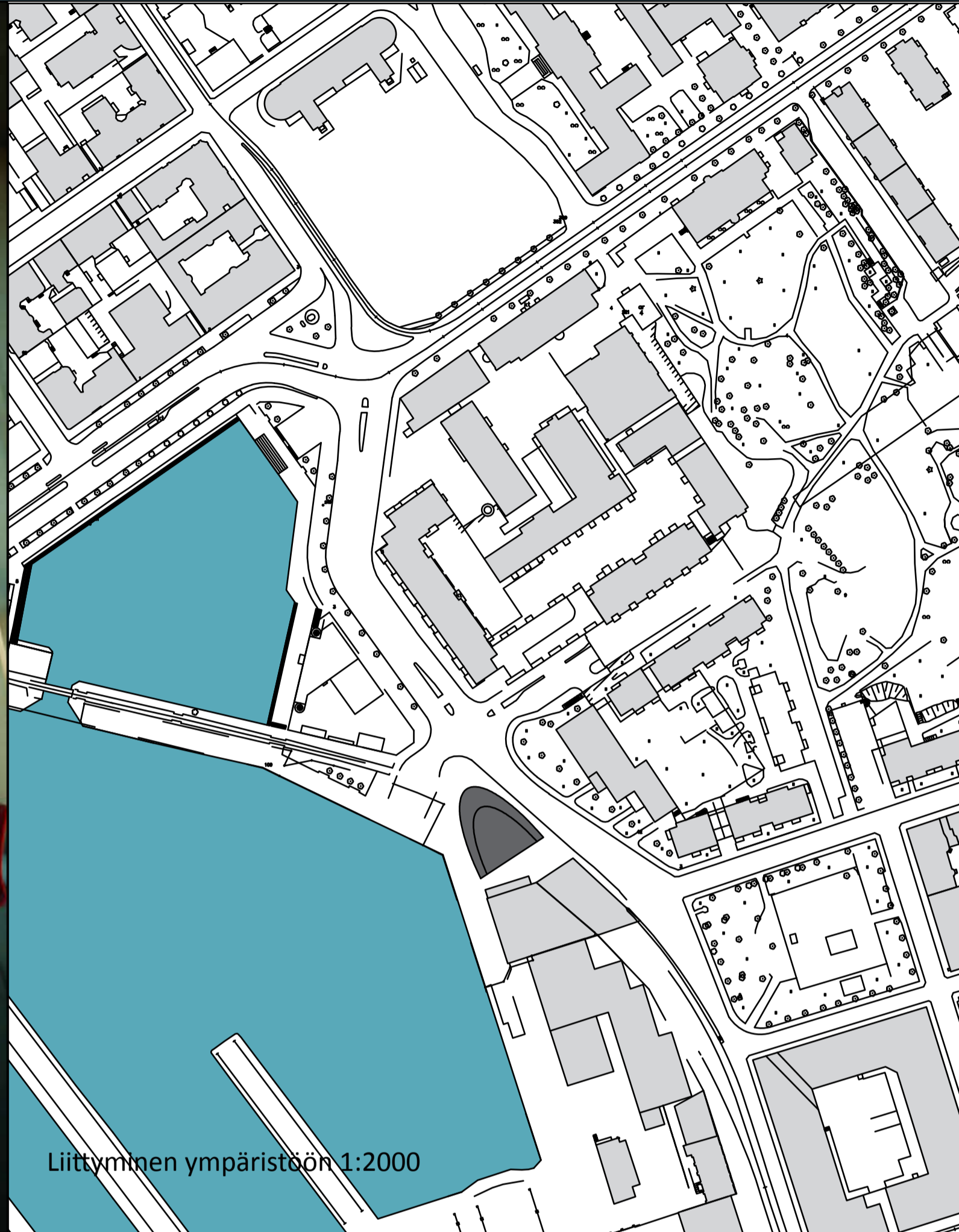


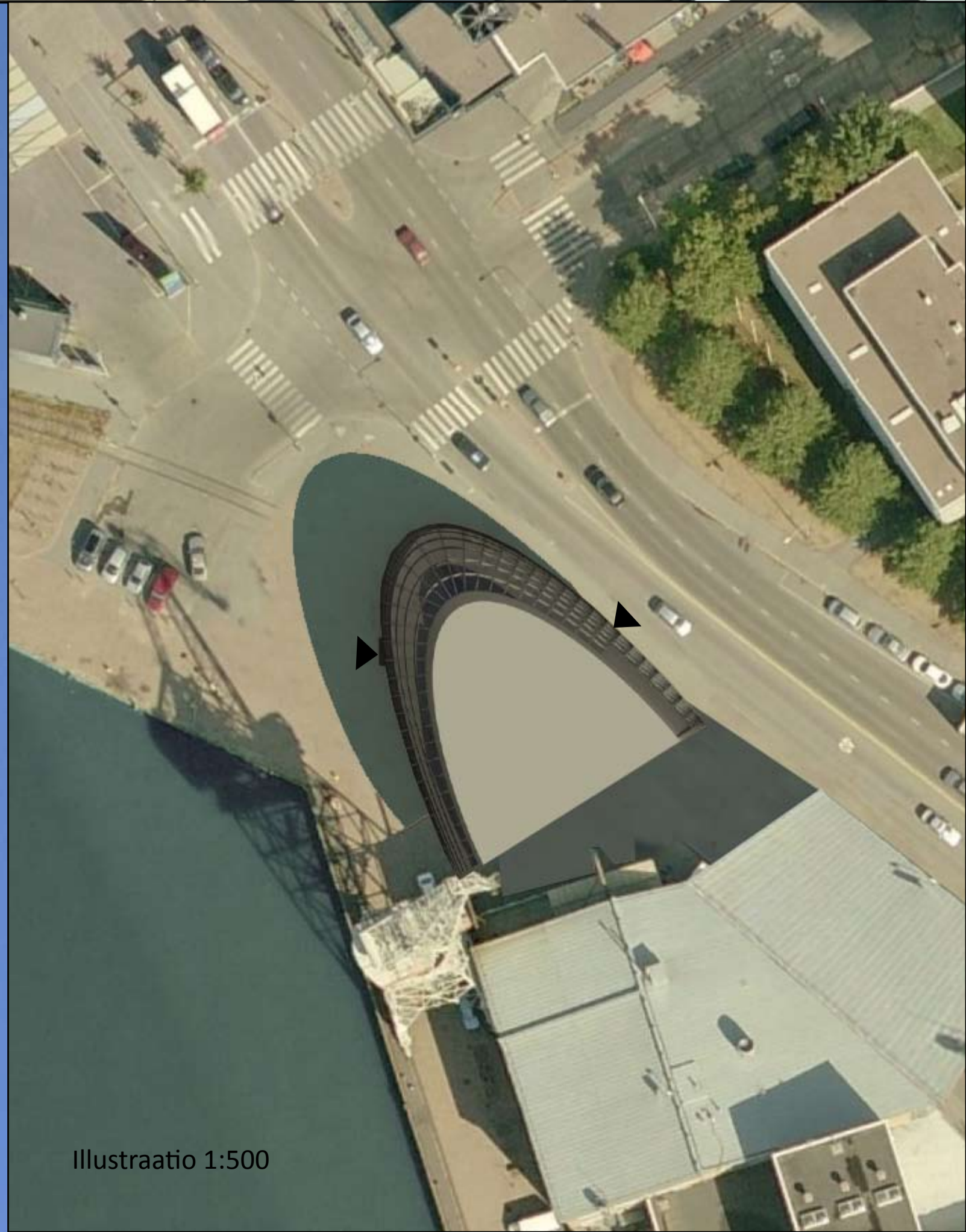
PUNAVUOREN KIRJASTO

Tuomas Perttula, 78718B
3.12.2009
ARK III Julkiset Rakennukset 1

1/6



Liittyminen ympäristöön 1:2000

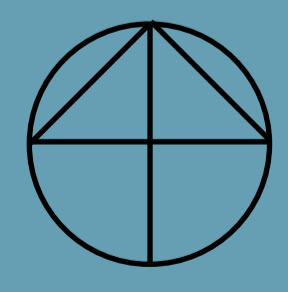
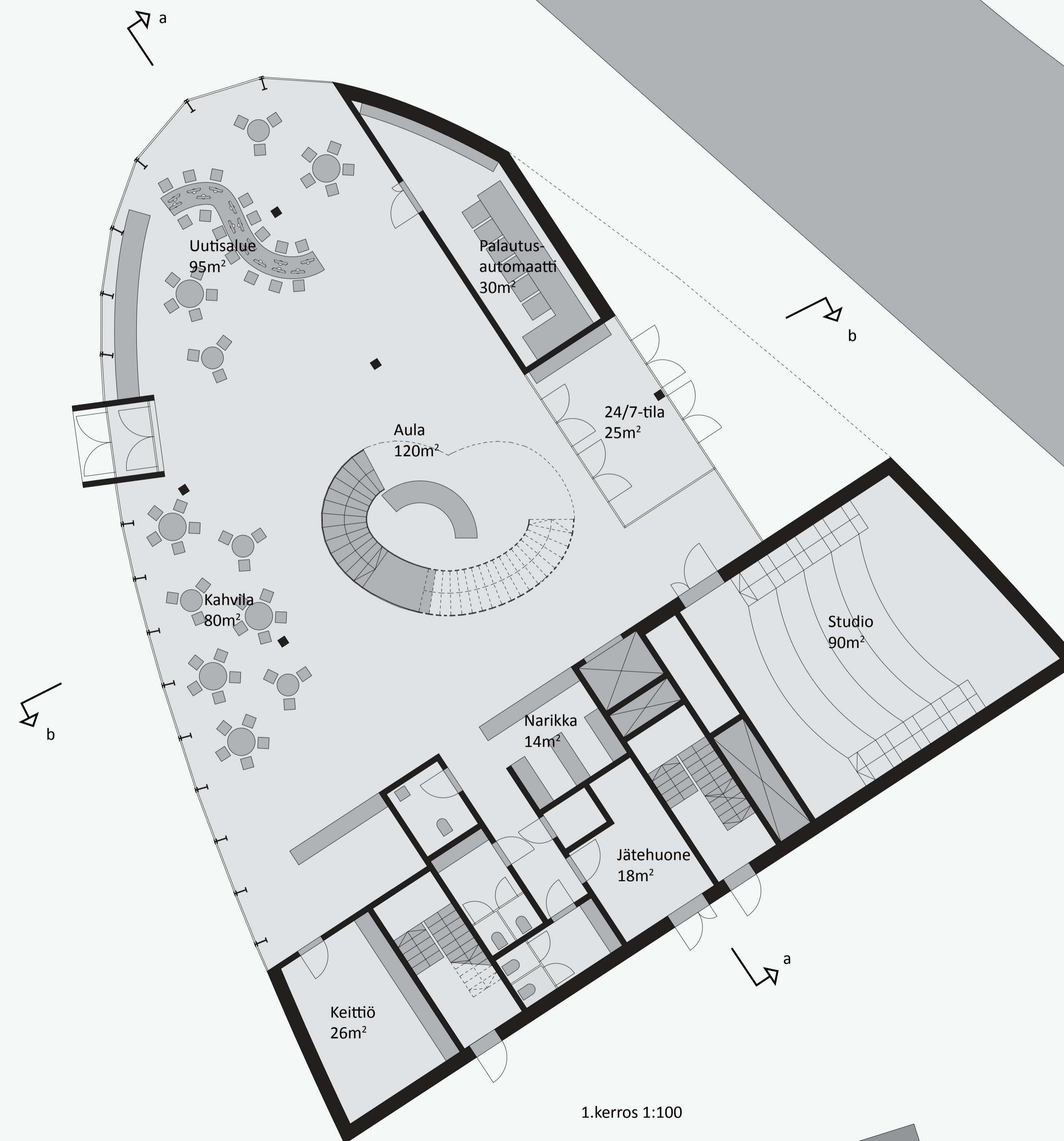


Illustraatio 1:500

PUNAVUOREN KIRJASTO

Tuomas Perttula, 78718B
3.12.2009
ARK III Julkiset Rakennukset 1

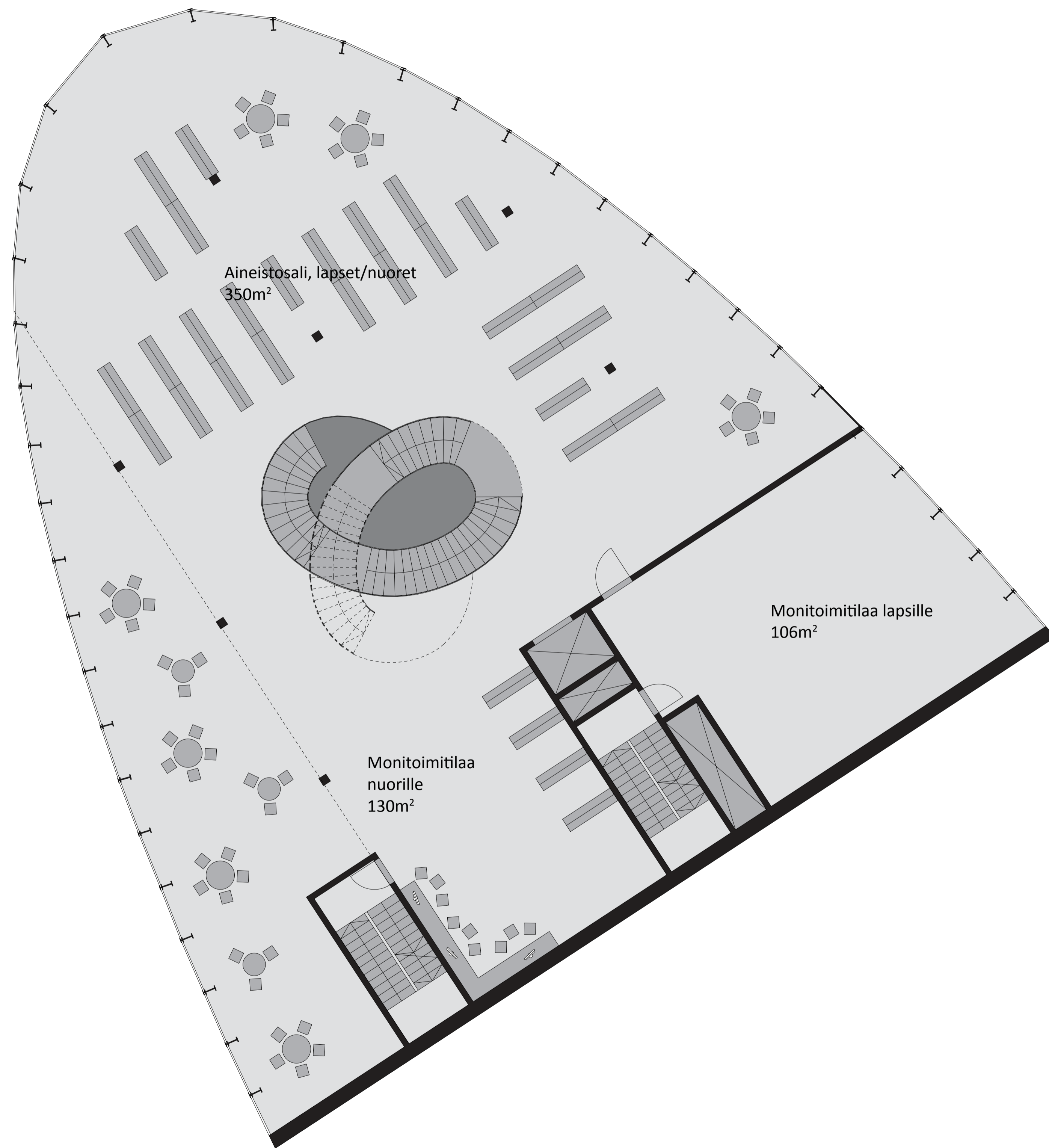
2/6



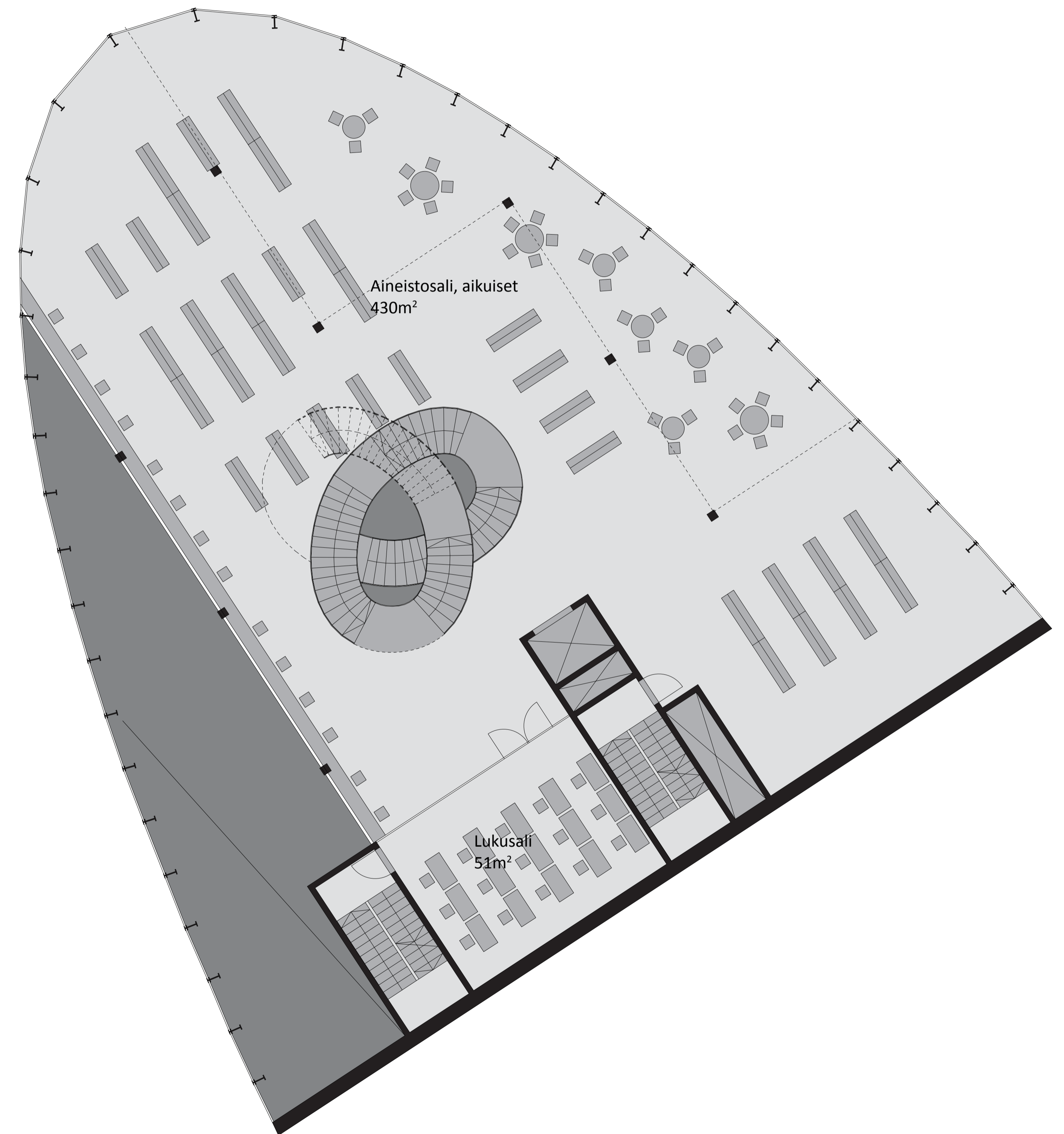
PUNAVUOREN KIRJASTO

Tuomas Perttula, 78718B
3.12.2009
ARK III Julkiset Rakennukset 1

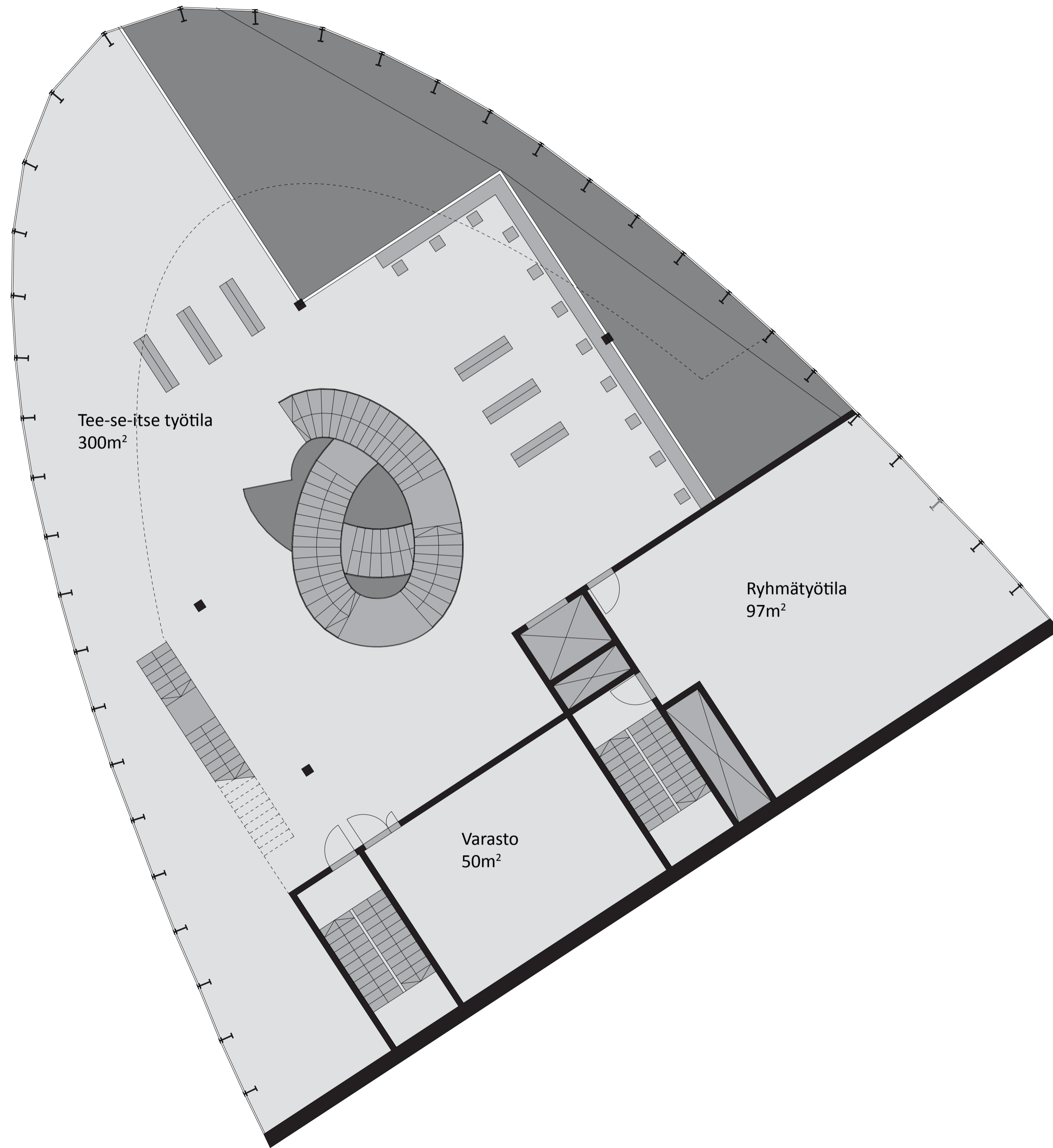
3/6



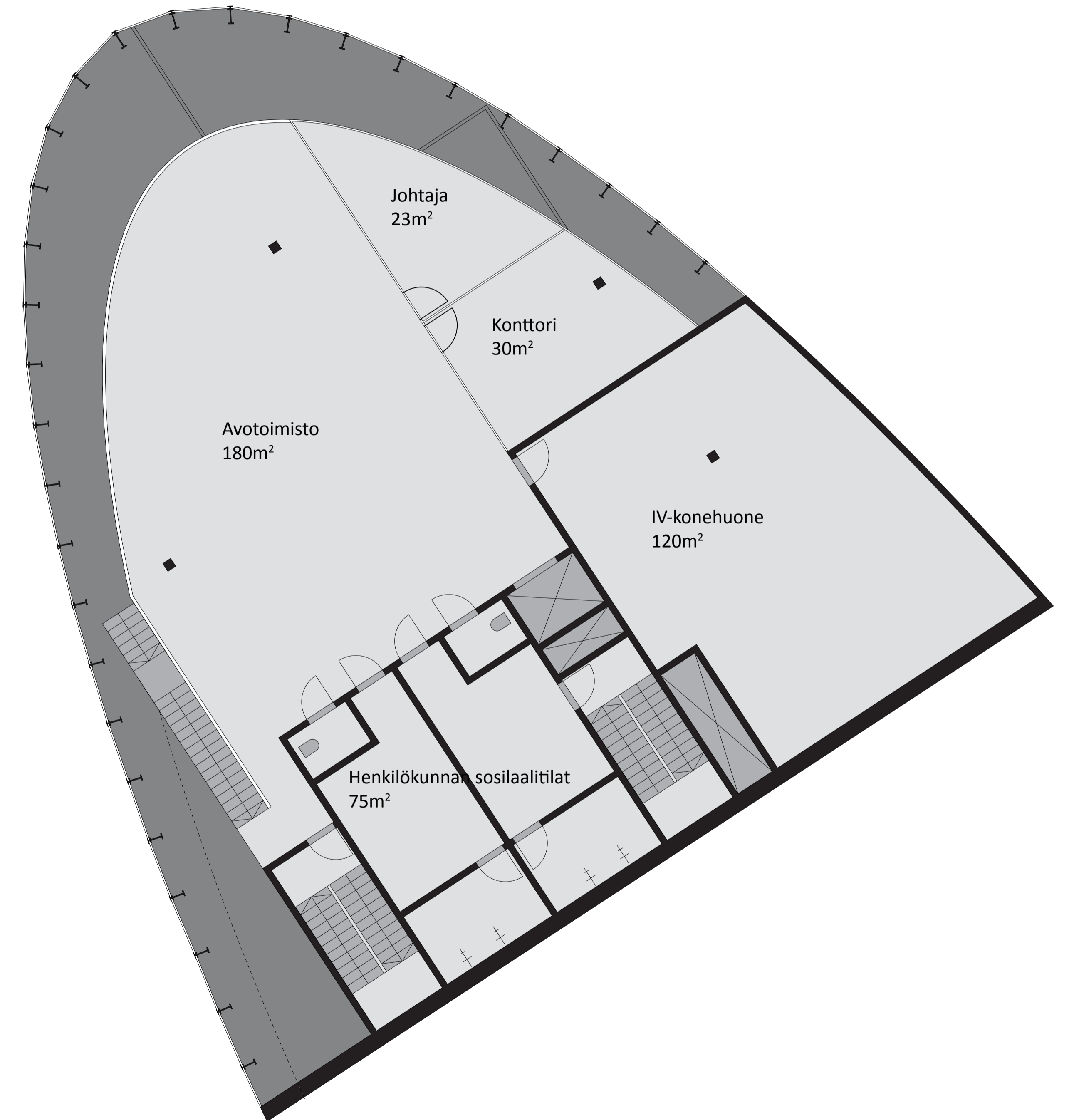
2.kerros 1:100



3.kerros 1:100



4.kerros 1:100

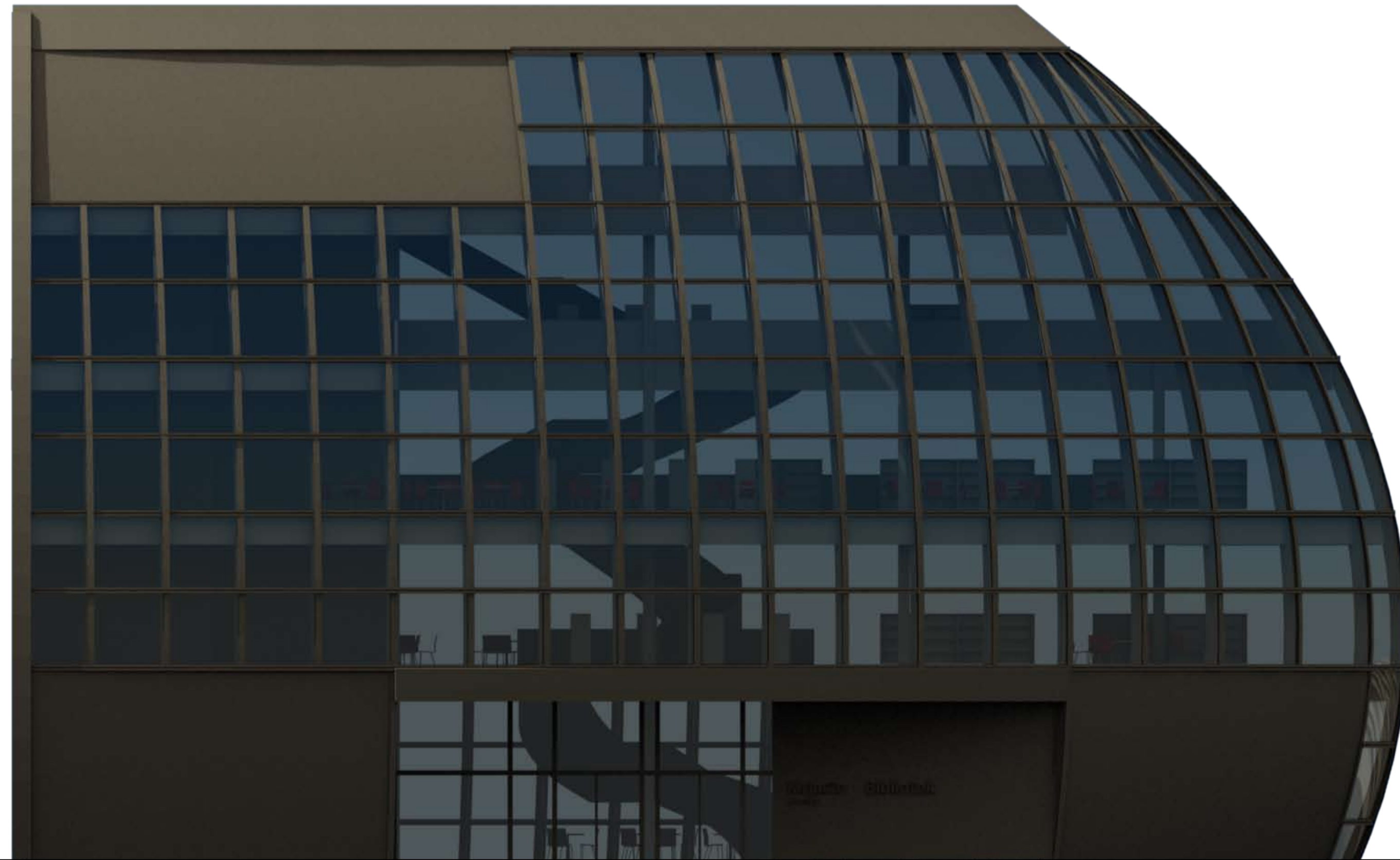


5.kerros 1:100

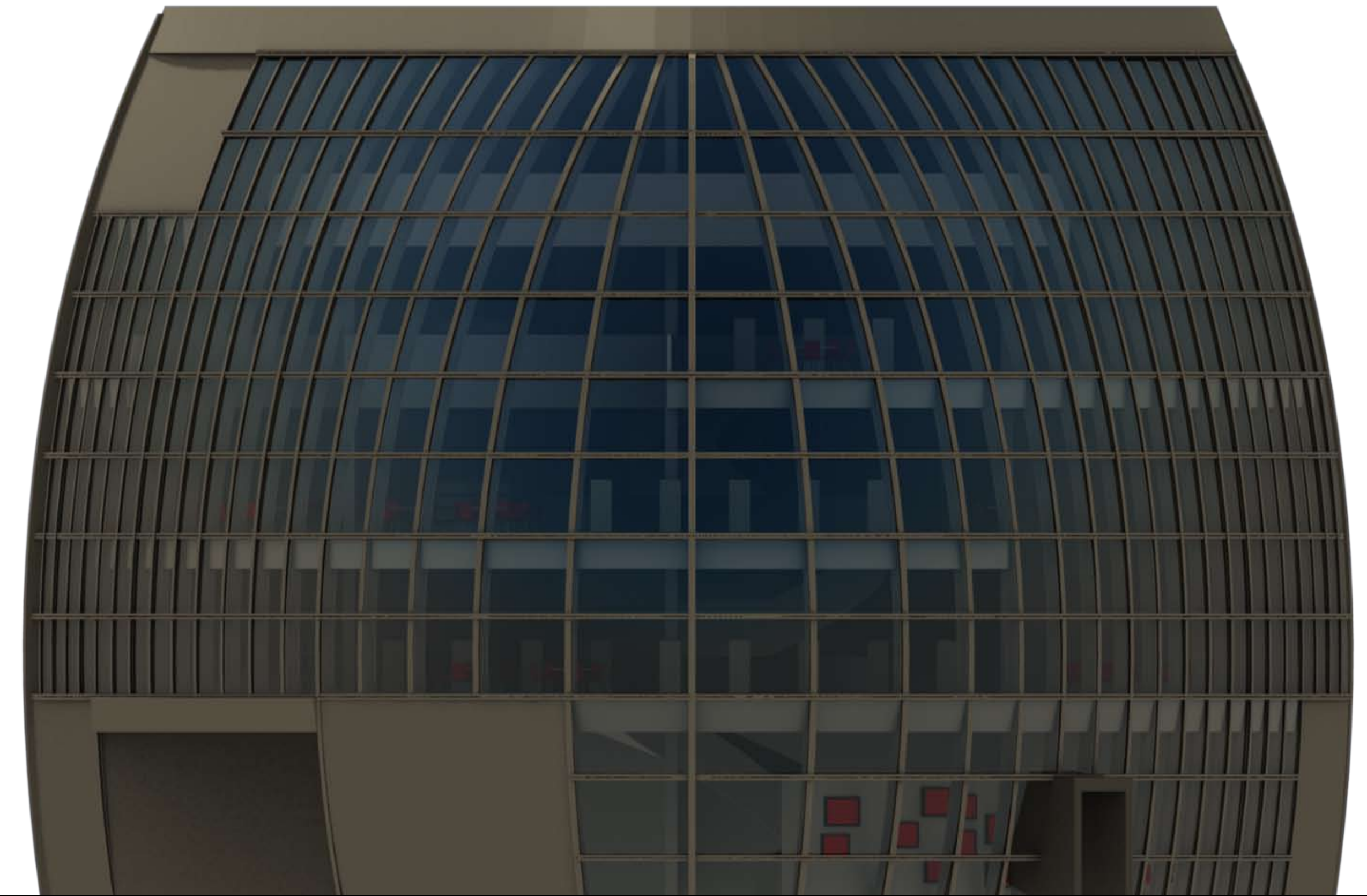
PUNAVUOREN KIRJASTO

Tuomas Perttula, 78718B
3.12.2009
ARK III Julkiset Rakennukset 1

5/6



Julkisivu koilliseen 1:100



Julkisivu luoteeseen 1:100



Julkisivu lounaaseen 1:100

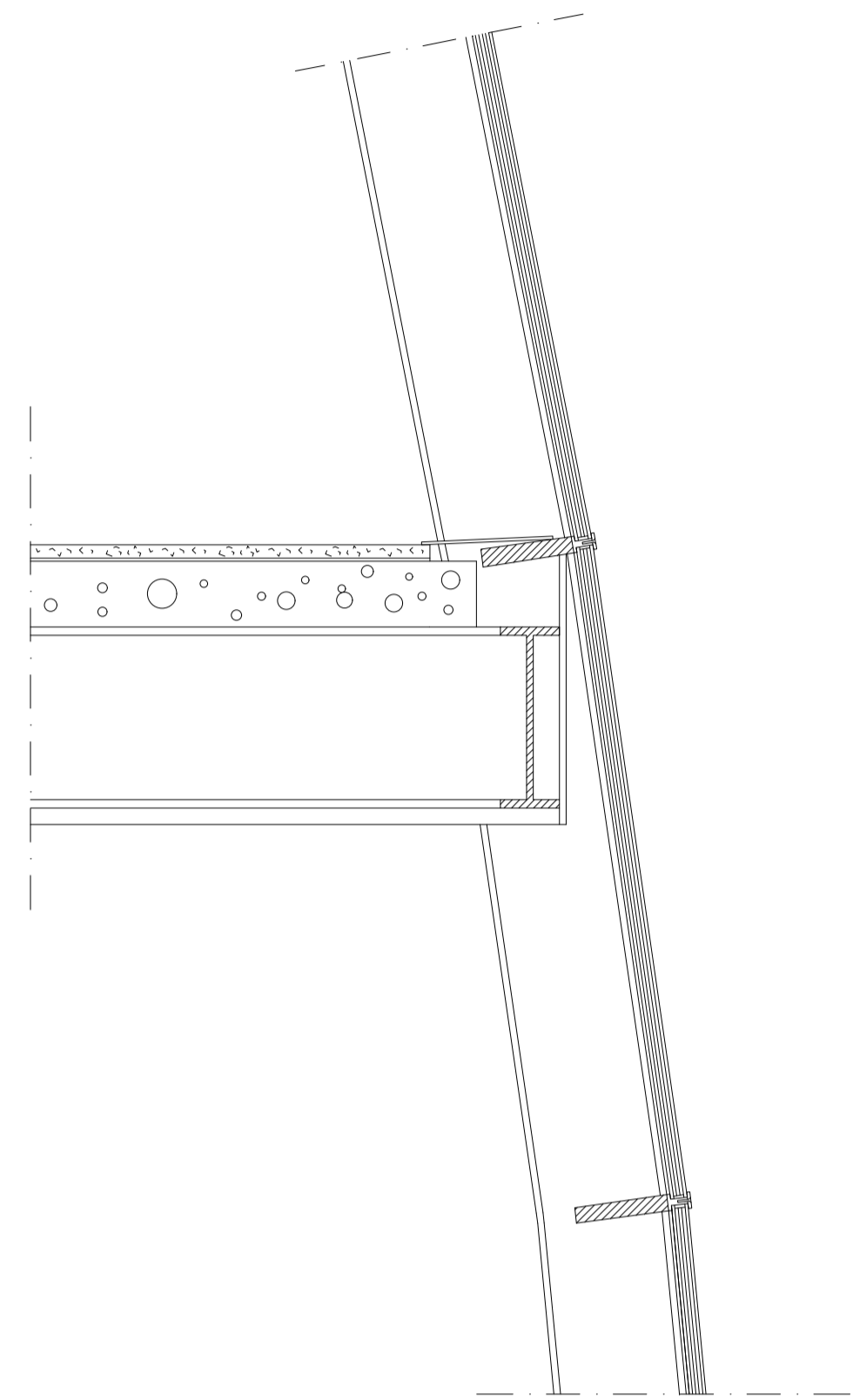
PUNAVUOREN KIRJASTO

Tuomas Perttula, 78718B
3.12.2009
ARK III Julkiset Rakennukset 1

6/6

Välipohja:

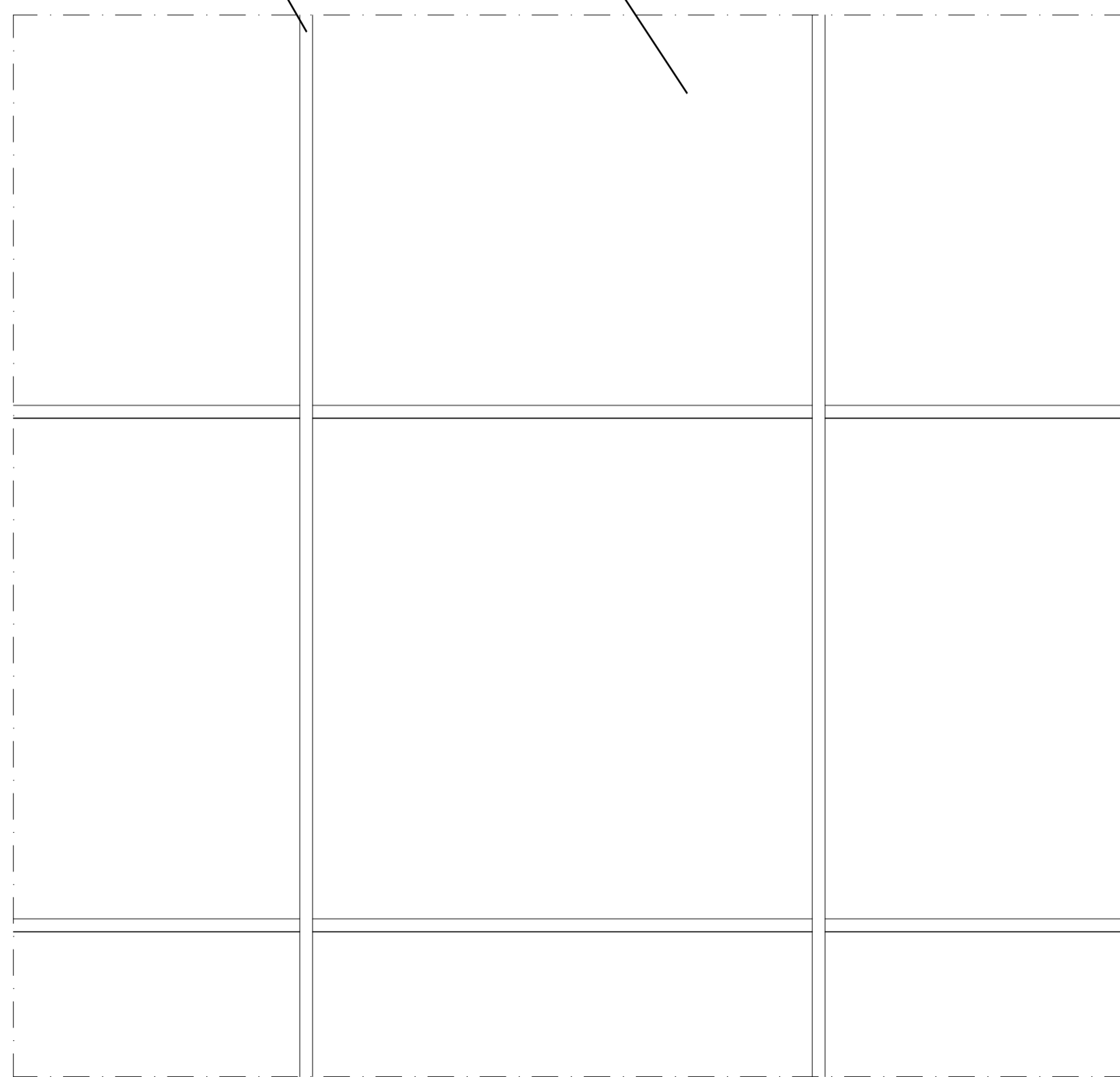
Harmaagraniittilaatta
Ontelolaatta 200mm
I-profiliteräs 550 mm
-IV-tekniikka
Alakattorakenne



Julkisivuleikkaus 1:20

Alumiiniprofiili

Lasi



Julkisivuote 1:20

