

TALO KUVATAITEILIIJA ANNA RETULAISELLE

Helsingin Tamminiemessä sijaitseva talo asettuu pohjois-etelä-suuntaisena volyymina tonttinsa itärinteelle. Varsinaiset asuintilat sijaitsevat betonirakenteisen talon eteläpäädyssä, kun taas ateljeetilat sijoittuvat omaan siipeensä rakennuksen pohjoispäättyyn. Osittain maanpinnan yläpuolelle nousevan asuinsiiven naulitsee paikalleen keittiön oma, muuta rakennusta tummempi volyyminsa.

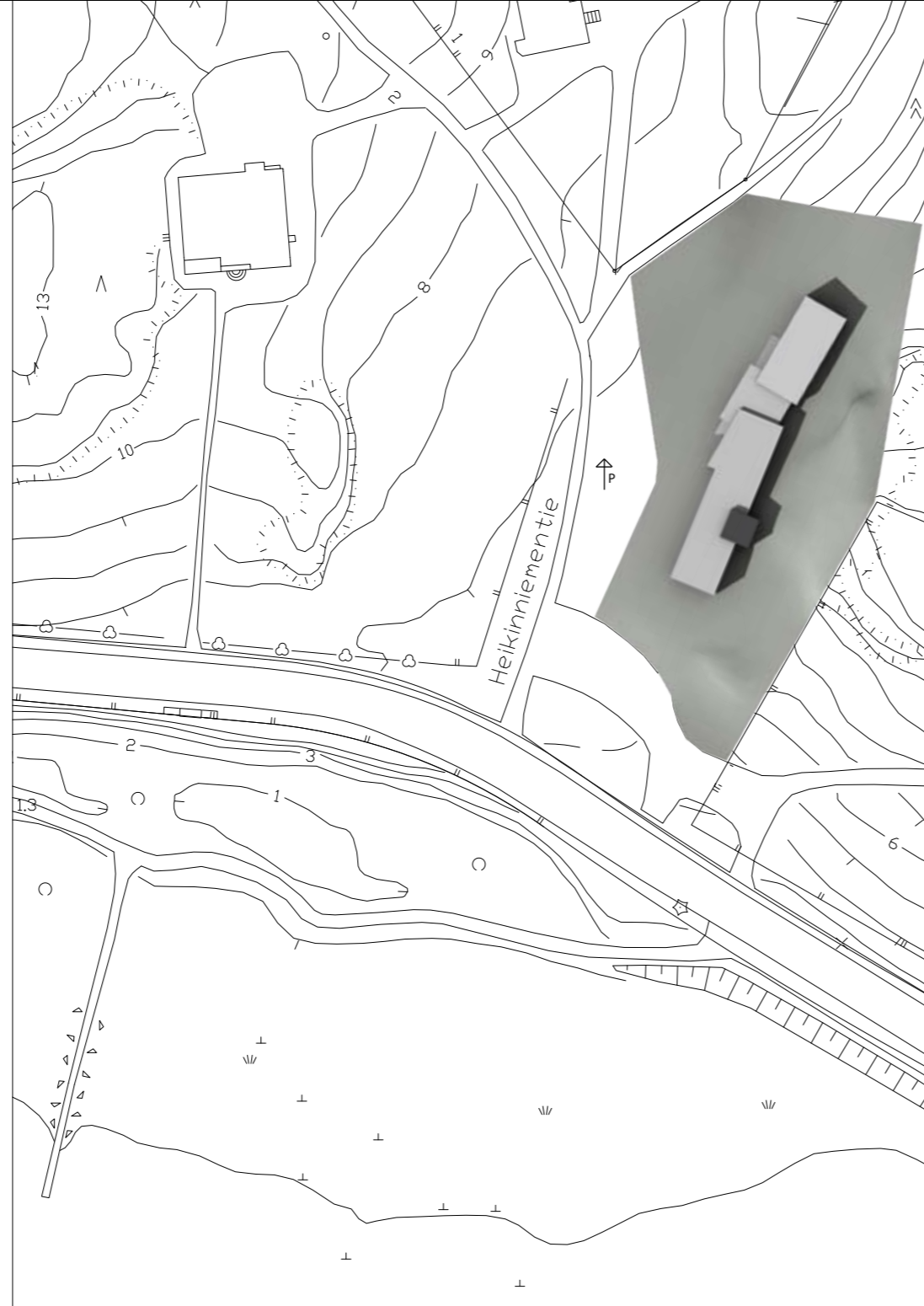
Sisäänkäynti rakennukseen tapahtuu asuin- ja ateljeesiipien välisessä taitekohdassa sijaitsevan lasisen sisäänkäyntikatoksen kautta. Heti sisäänkäynnin yhteydessä saapujalle tarjotaan merinäköalaa Seurasaarenselälle ateljeen kanssa samassa koordinaatistossa olevan kapean ikkunan lävitse.

Eteisen jälkeen saavutaan olohuoneeseen, jonka katto nousee rakennuksen muodon mukana ylemmäs johdattaen katsetta kohti ruokailutilan päätyseinällä olevaa suurta ja värikästä seinämaalausta. Olohuoneen sisäänkäynnistä katsotuna vasemmalle puolelle jää kirjastonurkkaus ja suuri takka, kun taas oikean puolen seinä toimii valkokankaana videotaiteelle tai elokuvalle. Vasemmalla seinällä olevan ikkunan alla on pitkä kiinteä penkki, jonka alle voidaan piilottaa takassa poltettavat polttopuut. Leveää ikkunalautaa voi kätevästi hyödyntää myös pöytänä takkatulen ääressä oleskeltaessa. Myös vierashuone kylpyhuoneineen sijaitsee olohuoneen yhteydessä.

Suurelle ruokapöydälle mitoitettu ruokailutila nousee olohuoneen lattiatason yläpuolelle talon mukautuessa maaston muotoihin. Näkymää ei kuitenkaan rajaa kuin yksinkertainen lasikaide, joka on kiinnitetty läpi suoraan talon paljaaksi jätettyyn valettuun betonirunkoon.

Ruokailutilaa vastapäätä sijaitsee suuri keittiö, jossa on tilaa myös arkisemmalle ruokailulle.

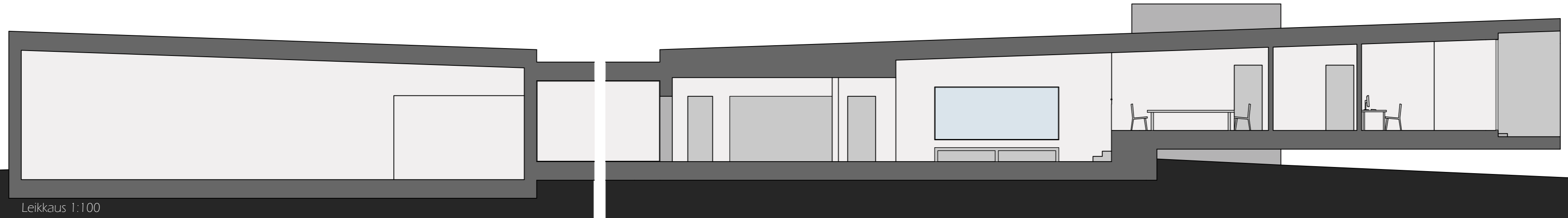
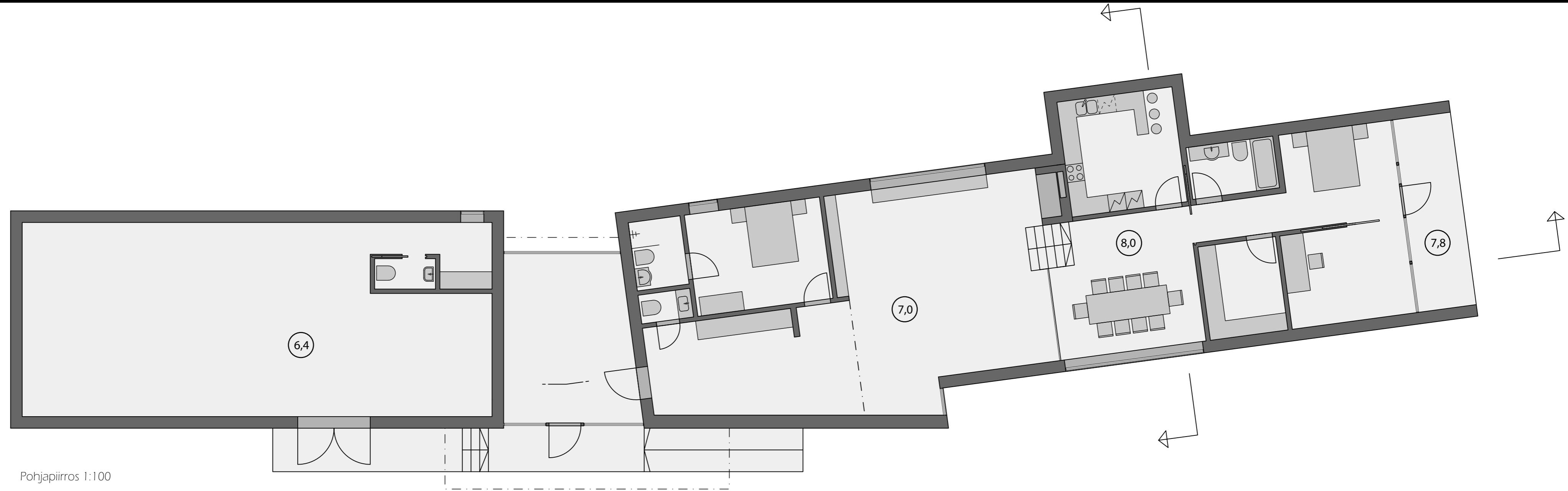
Ruokailutilan jälkeen liukuseinän takana avautuu asunnon yksityisemmät asuintilat. Heti liukuseinän takaa saapujalle avautuu merinäköalaa koko talon eteläpäädyn kokoisen lasiseinän lävitse. Käytävän kummallakin puolella sijaitsevat kylpyhuone sekä tilava kodinhoito- ja vaatehuone. Aivan viimeisimpänä rakennuksessa sijaitsee liukuseinällä erotettavissa olevat makuuhuone ja työhuone, joiden jatkeena on vielä suojaisa etelään avautuva terassi.



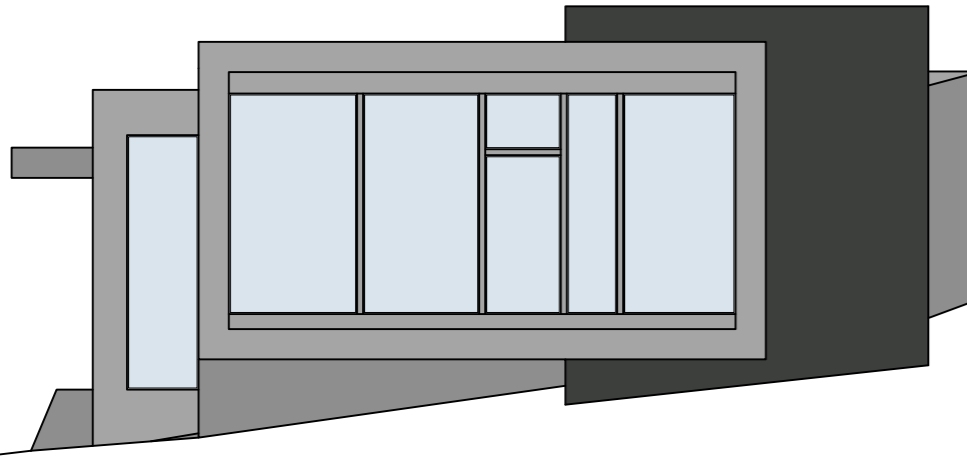
Asemapiirustus 1:1000



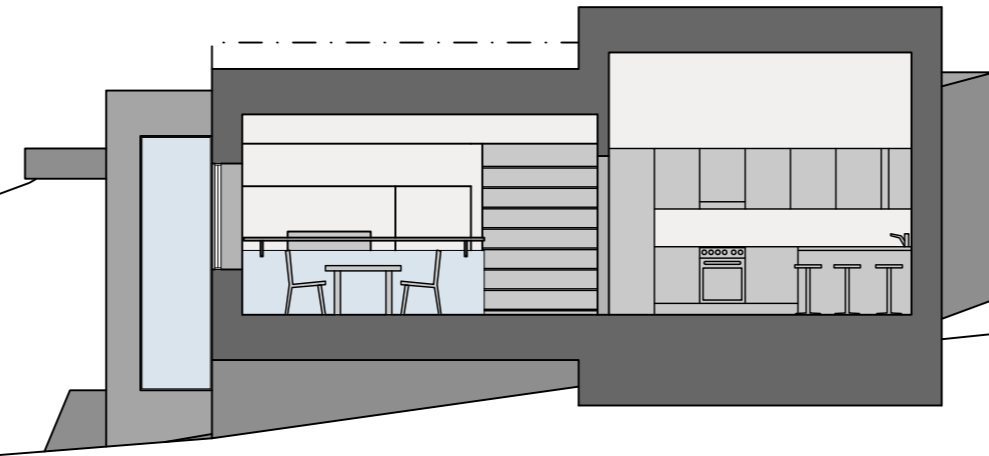
TALO KUVATAITEILIJAN ANNA RETULAISSELLE



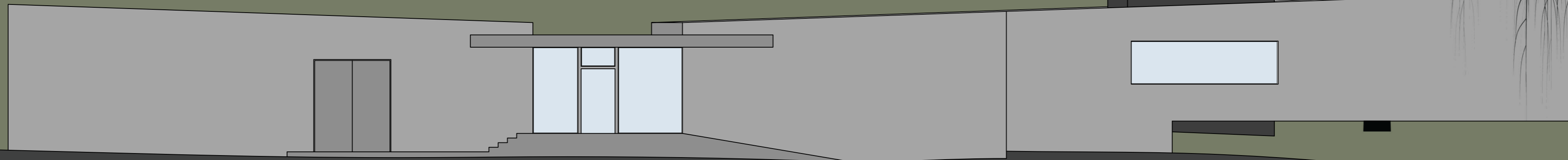
TALO KUVATAITEILIIJA ANNA RETULAISSELLE



Julkisivu etelään 1:100



Poikittaisleikkaus 1:100



Julkisivu länteen 1:100